

河辺地域の課題を市へ要望する！

本会は、せせらぎのある美しい自然環境の中で、地域住民が集い、交流し、温もりを感じ合える、豊かな地域づくりを目的に活動を行っております。

また、本会では年に一度、地域住民にとって住みよい住環境に関する課題についての要望事項を地区町内会長会から取りまとめ、その実現に向けて秋田市へ要望書を提出しておりますが、今年は去る7月27日、「河辺地域の課題に関する要望書」として提出しました。

要望概要は以下のとおりですが、要望内容の詳細については、各地区会長会並びに河辺の郷自治協議会へお問い合わせくださるようお願いいたします。

令和3年度

河辺地域の課題に関する要望概要

取りまとめ要点

1 要望件数 計 14 町内会 17 件

内 訳	岩見三内地区	5 町内会	5 件
	和田地区	5 町内会	7 件
	豊島地区	4 町内会	5 件

2 要望内容 計 17 件 (うち県関係 6 件)

- ①道路整備 9 件 (うち県関係 2 件)
(関連施設含む)
- ②河川整備 6 件 (うち県関係 4 件)
- ③公園整備 2 件



参考 地域課題の要望に関するこれまでの取り組み経過

- 3月 ①本会が各地区会長へ課題提出の依頼
- ↓
- 4月 ②地区会長会が各町内会長へ課題提出の依頼と取りまとめ
- ↓
- 5月 ③地区会長会が本会へ地区の課題提出
④秋田市から本会に本年度当初予算の河辺地域の主な事業報告
- ↓
- 6月 ⑤本会が各地区会長会別課題の取りまとめ
⑥本会が河辺市民SCと要望内容の調整
- ↓
- 7月 ⑦本会理事会で「河辺地域の課題に関する要望」を決定
⑧本会が河辺市民SCおよび地域選出市議会議員に要望内容の報告
⑨本会が秋田市に「河辺地域の課題に関する要望書」を提出

ご紹介ください
空き家情報!
(自治会長の皆様へ)

新着情報はここから! [芸術の里かわべゆうわ](#)

河辺雄和商工会では、空き家へアーティストの移住・定住を促進する「芸術の里かわべゆうわ」プロジェクトを推進しています。これまで4家族14人の移住が実現していますので、入居可能な空き家情報をお寄せ下さい。

お問合せ 河辺雄和商工会 TEL018-882-3523

「防災の日」河辺市民サービスセンターで総合防災訓練を実施！

秋田市は、9月1日の「防災の日」、河辺市民サービスセンターを会場に、総合防災訓練を開催しました。

この訓練は、自然災害により地域で土砂災害の発生の危険性が高まったため、秋田市が「避難指示」を発令したとの想定のもと、河辺市民サービスセンターを避難所として開設し、実際に避難者を受け入れる手順を確認しようとするものでした。

訓練では、多くの近隣住民の方々の協力により、避難者として参加していただき、本番さながらの避難行動を体験してもらいました。

また、訓練に引き続き、同センターで参加者を対象に、コロナ禍における災害時の避難、対応等についての講話があり、参加した70代の男性は、「コロナ禍の中での避難行動のポイントについて教えていただき、大変参考になった。」と話していました。



市町村からの避難情報が変わりました

災害対策基本法が改正され、「避難勧告」と「避難指示（緊急）」は「避難指示」に一本化されました。

令和3年5月20日から

警戒レベル

4

避難指示で必ず避難

避難勧告は廃止です

地域の防災情報を再確認しよう！



内閣府(防災担当)・消防庁

避難場所の選択肢

指定された避難場所

各自治体が指定した施設



安全な場所の親戚・知人宅

不特定多数の人との接触を回避



安全な場所で車内待機

プライバシー確保や他人との接触を回避。エコノミー症候群のリスクあり



在宅避難

安全であれば動かない。1階から2階への垂直避難も



◆河辺市民サービスセンター生涯学習担当主催の催し◆

センターでは年間を通じ、自然体験や料理、工芸教室など幅広いジャンルの催しを開催しています。地域のみなさまの多数の参加をお待ちしています。

ネイチャーウォーク (第2回 7月6日)



身体の調子を整える薬膳料理 (第1回 7月16日)



岩谷山市民ハイキング (7月29日)



子育て交流ひろばから

●はっぴい子育て講座 「ベビーマッサージ&赤ちゃんヨガ」

うたに合わせて、お母さんと赤ちゃんのふれあいをたっぷり楽しみました。



●はっぴいるーむ 「10周年記念」



カワベリア子育て交流ひろばは、7月で開設10周年を迎えました。みんなで「お祝いの手あそび」や「お祝いのふれあいあそび」など、式典ごっこを楽しみましたよ。

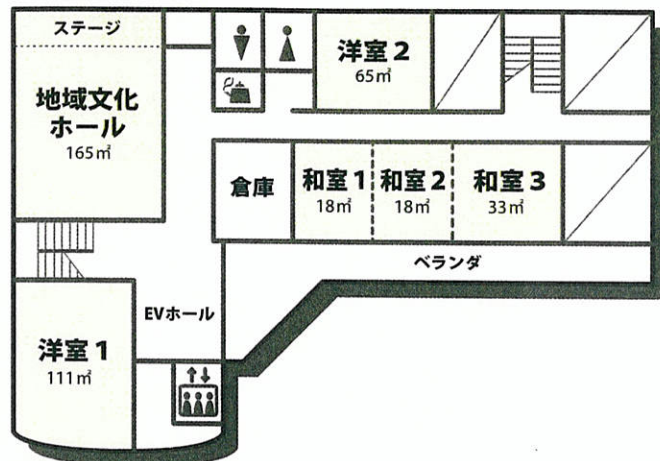


河辺市民サービスセンターの貸出施設

施設利用にあたっては、各室の収容可能人数は下記のようになっておりますが、コロナ禍においては、その**可能人数の半分**を目途に利用していただくよう、ご協力をお願いしております。

利用者の方々のご理解をお願いいたします。

3階見取り図



階	利用室名	面積等	収容可能人数	新型コロナ対策推奨人数
3階	地域文化ホール	165㎡	約130人	→ 65名
			※移動観覧席使用時 約98人	→ 移動観覧席使用時 49名
	洋室1	111㎡	約42人	→ 21名
	洋室2	65㎡	約24人	→ 12名
	和室1	18畳	約18人	→ 9名
	和室2	18畳	約18人	→ 9名
	和室3	33畳	約33人	→ 16名

“河辺まるごと祭り”中止と“作品展示会”開催のお知らせ

本年度で10回目を迎える河辺まるごと祭りは、コロナ禍の影響により本年も中止し、その代案として、作品展示会を10月16日(土)・17日(日)に開催いたします。

コロナウイルスの感染防止対策には万全を期しますが、ご来場の際は、体調管理とマスクの着用をお願いします。

場所 河辺市民サービスセンター 3階 地域文化ホール・各洋室
時間 10:00～15:00



尚、コロナウイルスの感染状況によっては、日程の変更または中止する場合があります。
詳しくは、河辺の郷自治協議会(882-5302)へお問い合わせください。

河辺の郷自治協議会 秋田市河辺和田字北条ヶ崎38-2 河辺市民サービスセンター2階

TEL 018-882-5302 FAX 018-882-5441

✉ kawabenosato@gmail.com ※メールでの施設予約・変更はできません。

開所時間 9:00～21:00 (12/29～1/3の期間はお休みです)